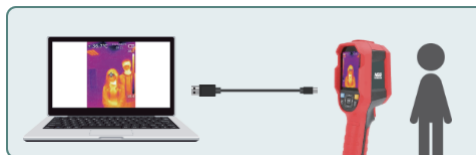




## 特長

- 非接触で表面温度分布を測定することで安全に計測可能です。
- 片手で操作できるハンディタイプのサーマルカメラです。

※最適な測定距離は1メートルです。  
※三脚はセット販売になります。  
※ソフトウェア付きでPC接続可能です。

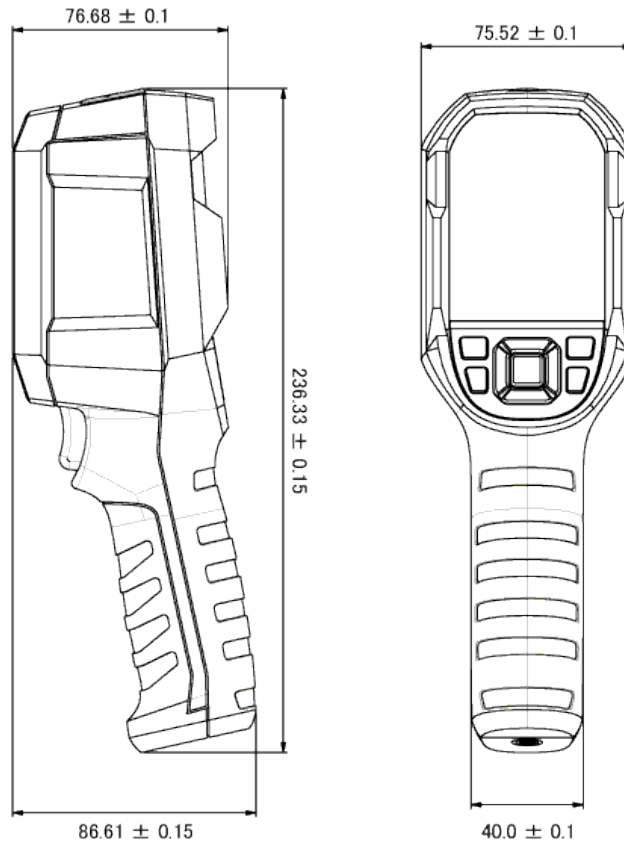


## 仕様

項目	NSC-TH910
イメージセンサー	Uncooled focal plane
解像度	60×80
測定波長	8～14 μm
瞬時視野角	6 mrad
測定視野角	56° (H) × 42° (V)
最小焦点距離	15cm
画像機能	光学映像 + サーマグラフィ映像
検出精度	測定距離1m: ±0.5度(30～45度)
温度測定応答時間	≤500ms (95% of reading)
熱画像感度	<50mk
フレームレート	<9Hz
画像フォーマット	BMP
ディスプレイ	2.8インチ
ディスプレイ解像度	320×240
データ通信	Type-C USB
稼働時間	約6時間
充電時間	約5時間
充電電圧 / 電流	5V / 2A
動作可能周囲温度	15～30度、湿度: 85%以下 ※屋内、無風環境での使用
SDカード	16G Micro SD card
外形寸法	236mm × 75.5mm × 86mm
重量	1000g

項目	ハンディサーマルカメラ用三脚
縮長	0.71m
エレベーター下げ全高	1.45m
全高	1.8m

## ■寸法図



単位：mm